

Maîtriser les risques de l'amiante

Santé environnementale et santé au travail

Santé publique Ontario

Photo reproduite avec l'aimable autorisation de l'Association de santé et sécurité dans les infrastructures (Infrastructure Health & Safety Association)
5110 Creekbank Road
Mississauga (Ontario), Canada
(905) 625-0100
1-800-263-5024 • Télécopieur : (905) 625-8998
info.construction@ihsa.ca • www.ihsa.ca



Plan

- Qu'est-ce que l'amiante?
- Sources
- Quels sont ses effets sur la santé?
- Format Q – R
 - Mesures à prendre
 - Échantillonnage

De quoi s'agit-il?

- Il s'agit d'un minéral
- Extrait de gisements miniers
- Il y a différents types d'amiante
- Chrysotile, amosite et crocidolite
- Le chrysotile est de loin le type le plus courant

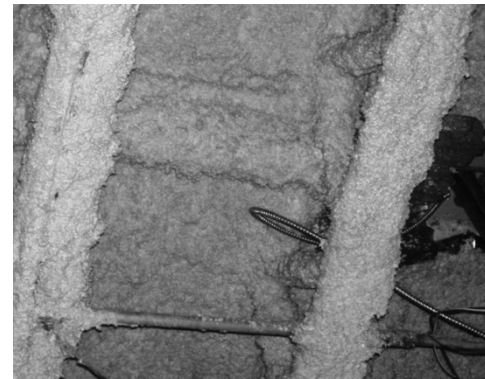


Les produits amiantés se répartissent en deux groupes :

- **Non friables** : fibres difficiles à fragmenter parce qu'elles sont retenues par un liant (ciment, bitume, asphalte)
– À laisser en place sans y toucher.
- **Friables** : matériaux qui peuvent être effrités ou réduits en poudre à la main – À éliminer.



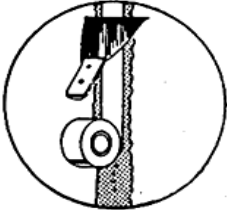
Exemple d'amiante non friable : carreaux de sol en vinyle amianté.



Exemple d'amiante friable : matériaux ignifugeants pulvérisés.

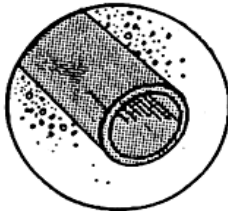
Exemples d'éléments pouvant contenir de l'amiante dans les habitations

Sheet Flooring or Vinyl Asbestos Flooring



Drywall Joint Compound (or sometimes Plaster Walls / Ceilings)

Asbestos Cement Pipe

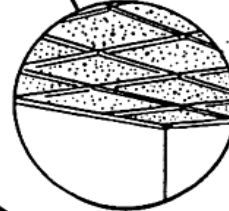


Vermiculite Attic Insulation

Asbestos Building Paper, Felt or Asbestos Cement Shingles



Acoustic Tiles or Acoustic / Textured Ceilings



Effets sur la santé

- **Période de latence**
 - Peut aller de 15 à 40 ans
 - Les maladies liées à l'amiante qui se déclarent aujourd'hui résultent d'expositions datant des années 1980 et 1990

Effets sur la santé

L'inhalation est la principale voie de pénétration dans l'organisme.

- Cancer du poumon
 - Classé comme cancérigène pour l'être humain par beaucoup d'organismes de santé publique.
 - OMS, CIRC, EPA.

Le tabagisme multiplie le risque de cancer du poumon!

Effets sur la santé (suite)

- Mésothéliome
 - Rare
 - Causé uniquement par l'amiante
 - Pleural (membrane pulmonaire) ou péritonéal (membrane abdominale)
- Amiantose (ou asbestose)
 - Formation d'un tissu cicatriciel
 - Ce tissu pulmonaire cicatriciel ne peut pas se dilater et se contracter normalement.
 - La respiration devient difficile.
 - Le cœur s'hypertrophie.

Et en cas d'ingestion?

- L'eau du réseau d'eau potable peut être contaminée par des fibres d'amiante.
 - Désintégration des tuyaux en amiante-ciment.
- Globalement, il y a peu d'éléments convaincants quant à un effet cancérigène de l'amiante ingéré.
- L'OMS a conclu qu'il n'y avait pas de données probantes systématiques permettant d'affirmer que l'amiante ingéré est dangereux pour la santé.

Questions pouvant être posées aux ASE ou ISP

Mon plombier a examiné ma chaudière et mes conduites d'eau chaude et m'a dit qu'ils étaient couverts d'isolant amianté. Est-ce que c'est vrai?

- Pas nécessairement.
- Il est possible de repérer des matériaux qui **pourraient** contenir de l'amiante.
- La seule manière de déterminer **avec certitude** qu'un matériau contient de l'amiante consiste à en prélever un échantillon global et à l'envoyer à un laboratoire agréé pour ce type d'analyse.

Que dois-je faire s'il y a une isolation en vermiculite dans les combles de mon habitation?

- La vermiculite en elle-même n'est pas de l'amiante.
 - Rien n'indique qu'elle pose un risque pour la santé.
- Cependant, la vermiculite peut être contaminée par des fibres d'amiante.
- Le seul moyen de confirmer la présence d'amiante dans un matériau consiste à en faire analyser un échantillon.
- L'isolant en vermiculite utilisé pour les combles ressemble par sa forme et sa texture à des perles de polystyrène expansé mais se présente sous une couleur habituellement dorée ou marron clair.

Vermiculite



MESURES À PRENDRE

Puis-je retirer les matériaux amiantés moi-même ou dois-je faire appel à une entreprise de désamiantage?

- Rien n'interdit au propriétaire d'une habitation d'en retirer lui-même les matériaux amiantés
 - **MAIS** il faut connaître la bonne façon de le faire.
 - Un désamiantage mal réalisé peut libérer de grandes quantités de fibres d'amiante dans l'habitation.
 - Il vaut mieux faire appel aux services d'une entreprise de désamiantage agréée.

Quelles précautions dois-je prendre si un matériau amianté s'est fragmenté dans mon habitation?

- Lorsqu'un matériau amianté s'est fragmenté :
 - Isoler la zone de manière à éviter tout contact.
 - Arrêter la ventilation.
- Pour nettoyer des débris amiantés, **il ne faut surtout pas** :
 - balayer à sec;
 - utiliser un aspirateur ordinaire;
 - utiliser de l'air comprimé.

Cela ne ferait que répandre plus de fibres dans l'atmosphère.

Quelles précautions dois-je prendre si un matériau amianté s'est fragmenté dans mon habitation? (suite)

- Veiller à ne pas transporter des matières potentiellement amiantées dans le reste de l'habitation sur ses chaussures ou ses vêtements.
- Si une **petite quantité** d'amiante s'est fragmentée, la zone peut être nettoyée avec un chiffon humide ou un aspirateur à filtre HEPA.
- Si une grande quantité d'amiante s'est fragmentée, faire appel à une entreprise de désamiantage professionnel pour éliminer, nettoyer ou réparer le matériau amianté.

MÉTHODES D'ÉCHANTILLONNAGE ET INTERPRÉTATION DES RÉSULTATS

Faut-il faire analyser l'atmosphère pour s'assurer qu'elle est sans danger avant de rentrer dans l'habitation?

- L'échantillonnage s'effectue au moyen d'une pompe aspirante équipée d'un filtre. Une fois le prélèvement effectué, le filtre est envoyé à un laboratoire d'analyses agréé.
- Le résultat du test est négatif si l'échantillon contient moins de 0,01 fibre par centimètre cube.



Autres ressources :

*Environmental public health indoor air quality manual
A guide for environmental public health professionals*
Gouvernement de l'Alberta, Environmental Public Health,
31 août 2012

Questions?

Dru Sahai
Santé publique Ontario
Dru.sahai@oahpp.ca
647-260-7784